

Tryckgivare

typ SA-11

med hygienisk processanslutning



Datablad **07.10.01**

utg.19.01

Utförande	Tryckgivare i aseptiskt utförande för livsmedelsteknik steriliseringsindustri, läkemedel och bioteknik. Inbyggt kylelement för medietemperatur till max +150°C. Utvändigt membran med processanslutning för Tri-clamp eller Varivent.
Mätnoggrannhet	kl. 0,25% (BFSL) kl. 0,5% inkl linjäritet, hysteresis, repeterbarhet samt avvikelse i nollpunkt och maxpunkt.
Långtidsstabilitet	≤ 0,2% av ändvärdet per år
Övertryckssäker	Fyra gånger tryckområdets ändvärde.
Material	Instrumentkropp av kromnickelstål Medieberörda delar av syrafast stål
Överföringsvätska	Intern överföringsvätska KN77 syntetisk olja FDA-godkänd
Tryckområde	Lägsta tryckområde 0- 0,25 bar Högsta tryckområde 0-25 bar
Matarspänning	10-30 VDC (14-30 VDC- vid utsignal 0-10 V)
Utsignal	4-20 mA (2-ledare) eller 0-20 mA (3-ledare) 0-10 V (3-ledare)
Justerbarhet	± 10% för nollpunkt och mätområde
Temperaturområde	Medietemperatur -20 till +150° C Omgivningstemperatur -20 till +80° C Kompenserat område 0 till +80° C
Temperaturinflytande	≤ 0,2%/10K för nollpunkt, ≤ 0,2%/10K för mätområde
Tillåten belastning	4-20 mA RA[Ohm] = (UB[V]-10 V)/0,02 A 0-20 mA RA[Ohm] = (UB[V]-3 V)/0,02 A 0-5 V RA ≥ 5 kOhm, 0-10 V RA ≥ 10 kOhm
Inställningstid (10-90%)	≤ 10 ms
Elanslutning	Kabelkontakt L-plugg DIN 175301-803A (IP 65) Fälthus av polerad rostfritt stål (IP 67) 4-polig skruvkontakt M12x1 (IP 67) Kabelutgång (IP 68)
Elektrisk skyddsklass	Polariserings, överspännings- och kortslutningsskydd
Chock/vibration	Mekanisk chock 500 g, vibrationssäker 15 g
CE-märkning	2004/108/EEC, EN 61326, PED 97/23/EG
Certifieringsintyg	FDA, EHEDG och 3A Sanitary Standards
Clamp	Tri-clamp enligt SMS DN 1 1/2", DN 2" eller clamp enligt DIN 32676 DN32, DN40, DN50
Varivent	Varivent Form F eller Form N
Överfallsmutter	Överfallsmutter enligt SMS DN 1 1/2", DN 2" eller DIN 11851 DN25, DN 40, DN 50



SA-11 med Tri-clamp

Tryckgivare

typ SA-11

med hygienisk processanslutning



Datablad **07.10.01**

Tryckområde

0-0,25 bar	0-0,4 bar	0-0,6 bar	0-1 bar	0-2,5 bar
0-4 bar	0-6 bar	0-10 bar	0-16 bar	0-25 bar

Exempel på processanslutningar och elektriska anslutningar



Tryckgivare SA-11
med Tri-clamp DN 1 1/2", DN 2"
eller clamp DN32, DN40, DN50
Kabelkontakt L-plugg DIN 175301-803 A



Tryckgivare SA-11
med Tri-clamp DN 1 1/2", DN 2"
eller clamp DN32, DN40, DN50
Kabelanslutning IP68



Tryckgivare SA-11
med överfallsmutter DN 1 1/2", DN 2"
eller DIN DN25, DN40, DN50
Polerat rostfritt fälthus IP67



Tryckgivare SA-11
med Varivent Form F eller N
4-polig skruvkontakt M12x1 IP67

Tryckgivare

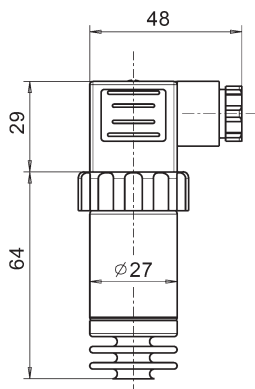
typ SA-11

med hygienisk processanslutning

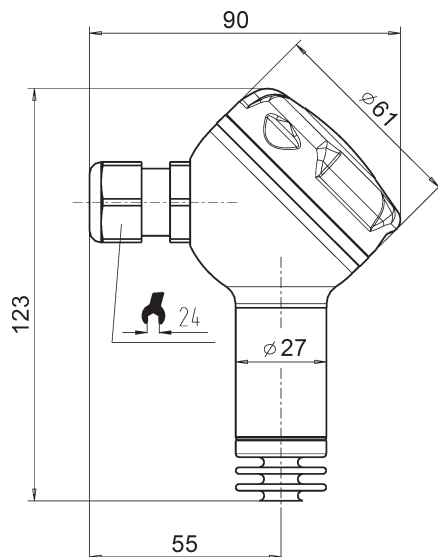


Datablad 07.10.01

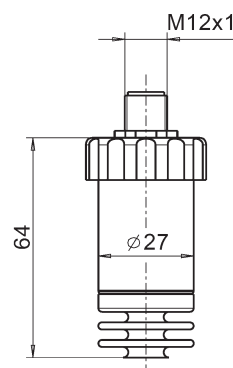
Kabelkontakt L-plugg
DIN 175301-803A IP 65



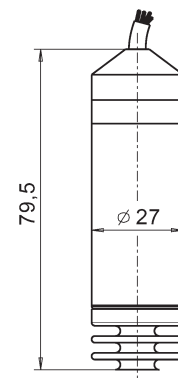
Fälthus av rostfritt stål
IP 67



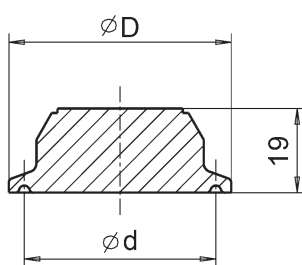
4-polig skruvkontakt
M12x1 IP 67



Kabelanslutning
IP 68

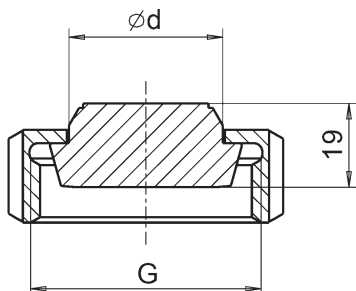


Clampanslutning



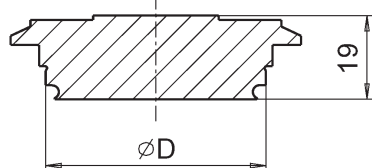
Design		Dimension mm	
		ØD	Ød
Tri-Clamp	1 1/2"	50	43.5
	2"	64	56.6
DIN 32 676	DN 32	50	43.5
	DN 40	50	43.5
	DN 50	64	56.6
ISO 2852	DN 33.7	50	43.5
	DN 38	50	43.5
	DN 40	64	56.6
	DN 51	64	56.6

Överfallsmutter



Design		Dimension mm	
		G	Ød
DIN 11 851	DN 25	Rd 52 x 1/6	44
	DN 40	Rd 65 x 1/6	48
	DN 50	Rd 78 x 1/6	61

Varivent



Design		Dimension mm	
		ØD	
VARIVENT	Form F	50	
	Form N	68	

Tryckgivare

typ SA-11

med hygienisk processanslutning



Datablad 07.10.01

Elektrisk anslutning	2-ledare	3-ledare
Kabelkontakt L-plugg DIN 175301-803 A		
Fälthus av rostfritt stål		
4-polig skruvkontakt M12 x 1, 4-pin		
Kabelanslutning		

Anslutningskabel för tryckgivare med elektrisk anslutning skruvkontakt M12x1. PUR-kabel IP 67

Kabel med kabelkontakt M12x1	Utförande	Poler	Best.nr	Modell
2 meter kabel med kabelkontakt M12x1	rak modell	4-polig	79900010	
5 meter kabel med kabelkontakt M12x1	rak modell	4-polig	79900011	
10 meter kabel med kabelkontakt M12x1	rak modell	4-polig	79900012	
2 meter kabel med kabelkontakt M12x1	vinkel modell	4-polig	79900017	
5 meter kabel med kabelkontakt M12x1	vinkel modell	4-polig	79900020	
10 meter kabel med kabelkontakt M12x1	vinkel modell	4-polig	79900019	